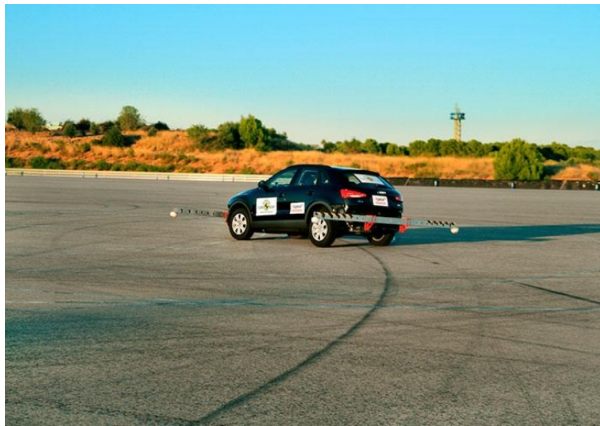


Elektronische Fahrwerkregelsysteme

Ein fachübergreifendes Team unterstützt Kunden bei der Entwicklung und Validierung ihrer Prozesse im Bereich der Aktiven Sicherheit. Ein Experten-Team greift hierfür auf Erfahrungen aus diversen Gebieten wie z. B. Fahrzeugversuch, Fahrzeugdynamik, Bremsen und Elektronik zurück.



Aktive Sicherheitssysteme

- Elektronische Stabilitätskontrolle (ESC)
- Fahrerassistenzsysteme (ADAS)
- Elektronische Fahrwerksregelung (Fahrwerk, Lenkung, Dämpfung etc.)
- Elektronisch gesteuerter Allradantrieb

Fahrzeugversuche

- Objektive and subjektive Beurteilung
- Anwendungssupport
- Fahrmanöver-Kataloge
- Wintererprobung
- Datenanalyse
- Virtuelle Testfahrten
- Fahrzeugtyp
- ECE R13H-Tests oder Simulation
- Benchmark-Analyse.